

THERMOSTATIC WALL-MOUNT BATH SHOWER MIXER K-72286T-9

Features

- Brass construction
- Durable Kohler finishes resist corrosion and tarnishing
- Precise thermostatic temperature control with over-ridable temperature stop
- Includes 110 mm Awaken Geometric 3-function handshower
- Adjustable inlet fittings with 15 mm tolerance
- 200 mm spout reach

Codes/Standards Applicable

Specified model meets or exceeds the following:

- TIS 2066-2552
- GB 18145-2014
- EN 1111-1998
- QB 2806-2006

Installation Notes

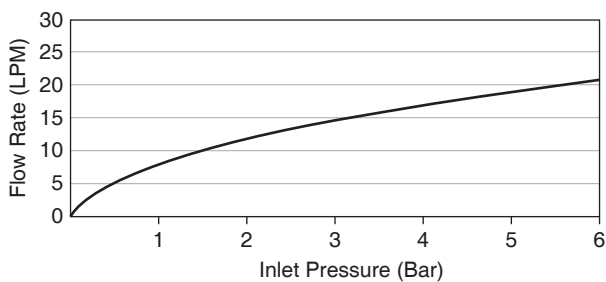
Install this product according to the installation guide.



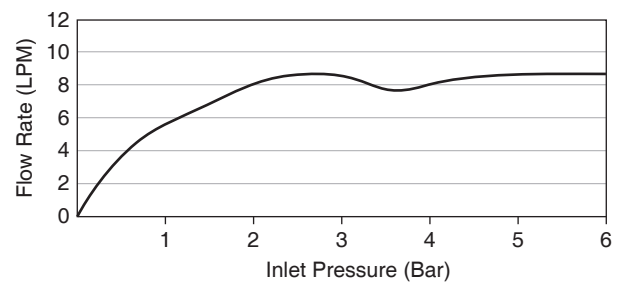
Specified Model

Model	Description	Color/Finished
K-72286T-9	Aleo thermostatic wall-mount bath shower mixer	CP: Polished Chrome

For a full range of color finishes in your market please contact your local Kohler representative



Flow Curve Bath Spout

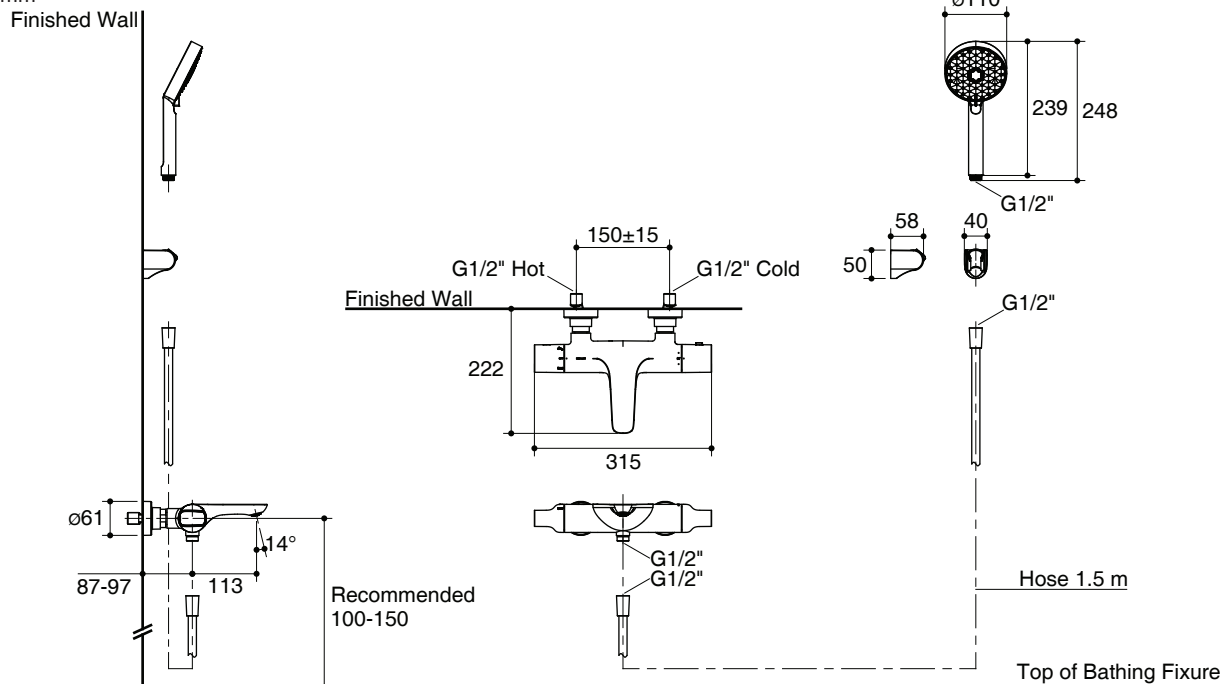


Flow Curve Handshower

Note: Flow rates are approximate. (1 gallon = 3.785 liters, 1 bar = 14.5 psi)

Dimensions are approximate.

Unit: mm



Note: The recommended dimension for installation can be adjusted according to user preferences and layout.

Product Diagram

คุณลักษณะ

- ผลิตจากทองเหลือง
- วัสดุเคลือบผิวพิเศษจากโคห์เลอร์ คงทน เงางาม
- ระบบเทอร์โมสแตติก ควบคุมอุณหภูมิแม่นยำ พร้อมปุ่มหยุดนิรภัย
- พร้อมฝักบัวสายอ่อน อะเนเคน (จีโอ) ขนาด 110 มม. ปรับสายน้ำได้ 3 ระดับ
- อุปกรณ์ติดตั้งกับท่อน้ำเข้าปรับระยะได้ 15 มม.
- ระยะจากกึ่งกลางตัวก๊อกถึงกึ่งกลางปากก๊อก 200 มม.

มาตรฐาน

คุณสมบัติตามมาตรฐาน

- มอก. 2066-2552
- EN 1111-1998
- GB 18145-2014
- QB 2806-2006

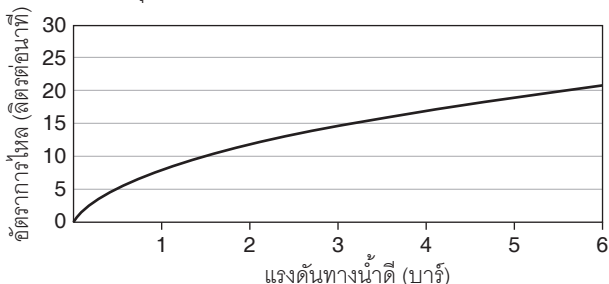
ข้อสังเกตสำหรับการติดตั้ง

ติดตั้งผลิตภัณฑ์โดยใช้คู่มือแนะนำการติดตั้ง

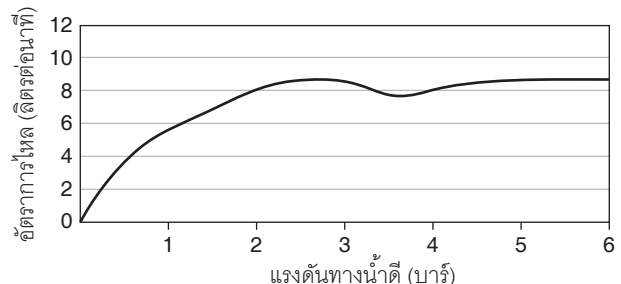
รุ่นผลิตภัณฑ์

รุ่น	ชื่อผลิตภัณฑ์	สี/วัสดุเคลือบผิว
K-72286T-9	ก๊อกผสมลงอ่างอาบน้ำและยืนอาบแบบติดผนังระบบเทอร์โมสแตติกพร้อมฝักบัวสายอ่อน รุ่นอาเลโอ	CP: สีโครมเงา

ตรวจสอบ สี/วัสดุเคลือบผิวผลิตภัณฑ์จากตัวแทนจำหน่ายโคห์เลอร์ในประเทศของท่าน



กราฟแสดงอัตราการไหล ก๊อกกลางอ่าง

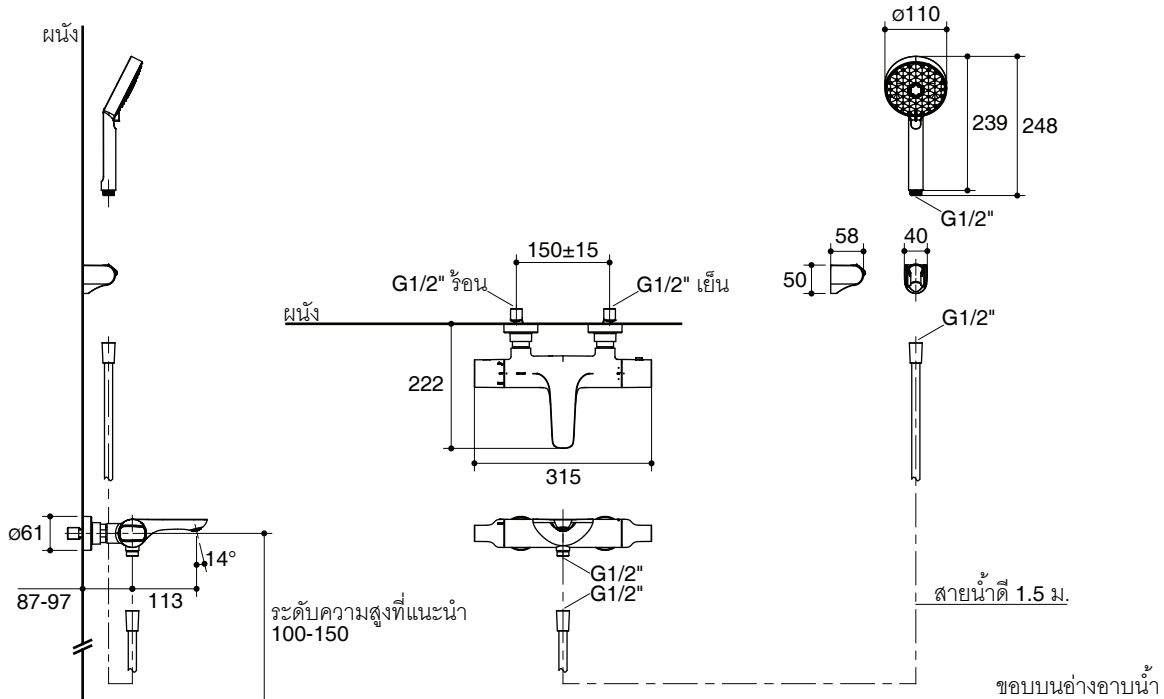


กราฟแสดงอัตราการไหล ฝักบัวสายอ่อน

หมายเหตุ: อัตราการไหลค่าโดยประมาณ (1 แกลลอน = 3.785 ลิตร, 1 บาร์ = 14.5 ปอนด์ต่อตารางนิ้ว)

ขนาดระยะแสดงค่าโดยประมาณ

หน่วย: มม.



หมายเหตุ: ระยะแนะนำการติดตั้งสามารถปรับได้ตามความเหมาะสมของผู้ใช้งานและพื้นที่ติดตั้ง

ภาพแสดงผลิตภัณฑ์