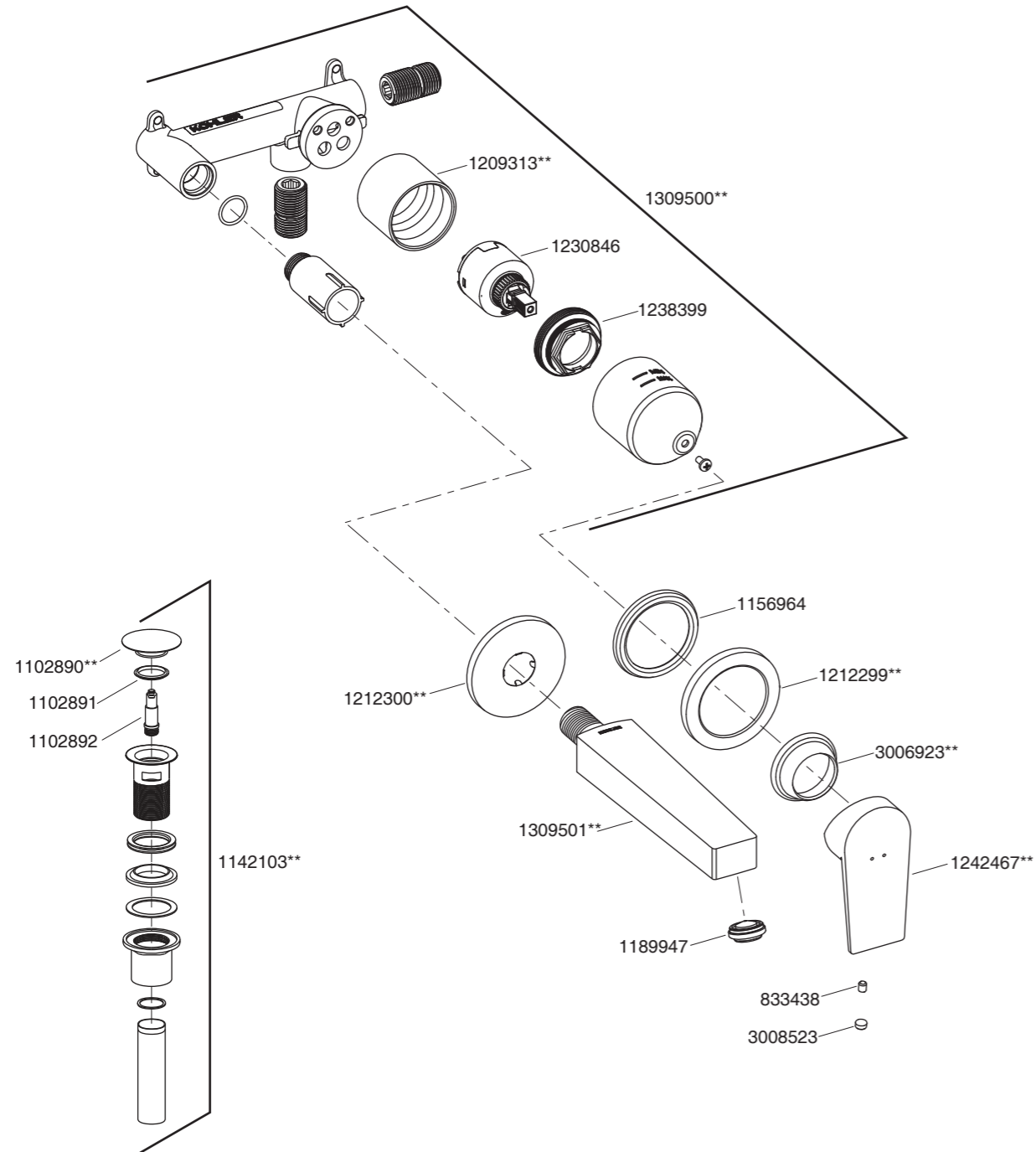


## 74027X-4 ก๊อกผสมอ่างล้างหน้าแบบติดผนัง



\*\*ระบุรหัสวัสดุเคลือบผิว/สีในการสั่งซื้อผลิตภัณฑ์

หมายเหตุ: ระบุ SP เพิ่มในรหัส SPxxxxxx\*\* เมื่อสั่งซื้อผลิตภัณฑ์ในประเทศกลุ่มเอเชียแปซิฟิก (ยกเว้นประเทศจีน)

## 74027X-4 ก๊อกผสมอ่างล้างหน้าแบบติดผนัง

### ก่อนเริ่มการติดตั้ง

ข้อมูลในคู่มือนี้มาจากข้อมูลผลิตภัณฑ์ล่าสุดที่มีอยู่ในช่วงเวลาที่จัดพิมพ์ บริษัทฯ ขอสงวนสิทธิ์ในการเปลี่ยนแปลงข้อมูลผลิตภัณฑ์  
บรรทัดฐานที่มีอยู่โดยมีต้องแจ้งให้ทราบล่วงหน้า  
คู่มือนี้มีข้อมูลสำคัญ โปรดมอบเอกสารให้กับเจ้าของผลิตภัณฑ์

#### ข้อสังเกต:

1. เปิดวาล์วน้ำทำความสะอาดท่อน้ำดีเพื่อขจัดเศษสิ่งสกปรกต่างๆ
2. ควรใช้ฟิลเตอร์กรองน้ำร่วมกับผลิตภัณฑ์นี้
3. ตรวจสอบท่อน้ำ หากมีการชำรุดแนะนำให้เปลี่ยนใหม่
4. ตรวจสอบระบบสุขาภิบาล
5. ตรวจสอบการรั่วซึมตามข้อต่อท่อน้ำ หากมีการรั่วซึมให้ทำการซ่อมแซม
6. แนะนำให้ใช้ผลิตภัณฑ์ที่แรงดันน้ำ 1-5 บาร์
7. แรงดันน้ำสูงสุดไม่เกิน 8 บาร์
8. เกลียวข้อต่อปากก๊อกน้ำขนาด G $\frac{1}{2}$ "

### การใช้งานมือบิด

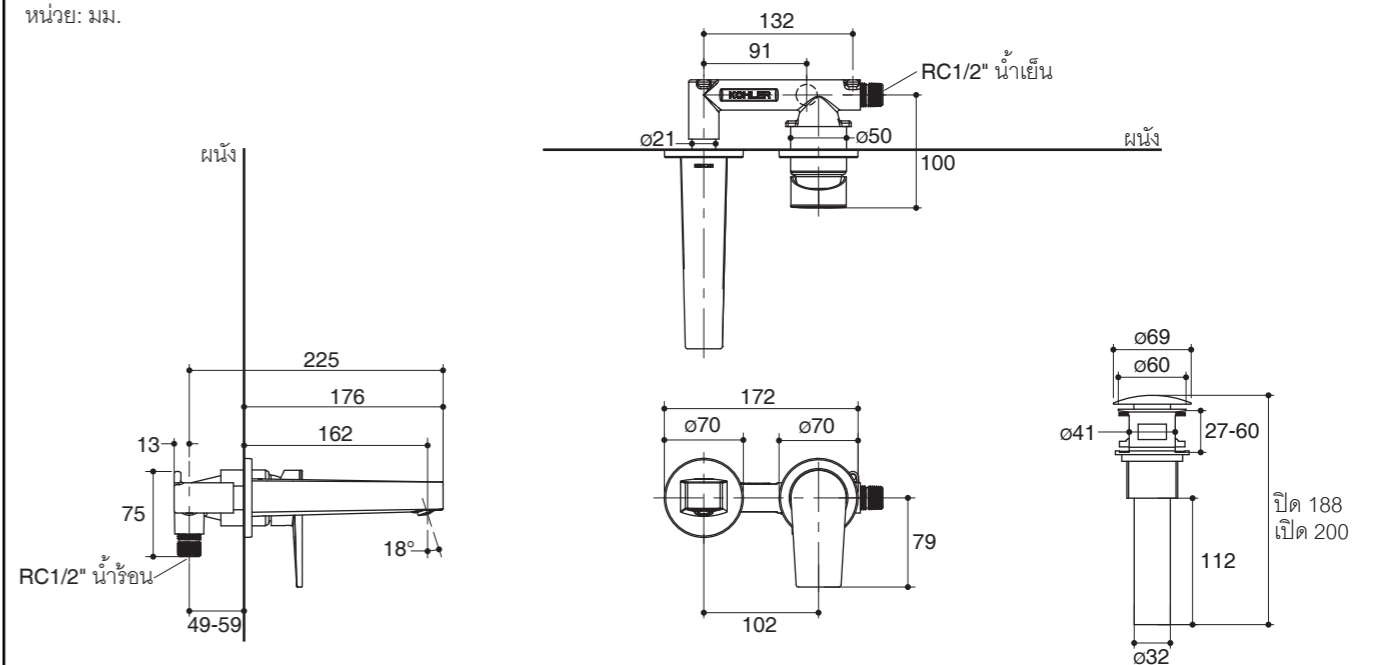
ยกมือจับ แล้วหมุนตามเข็มนาฬิกาเพื่อเปิดน้ำร้อน และหมุนทวนเข็มนาฬิกาเพื่อเปิดน้ำเย็น

### มาตรฐานผลิตภัณฑ์

ผลิตภัณฑ์ผลิตภายใต้มาตรฐานผลิตภัณฑ์อุตสาหกรรม (มอก.)

### ระยะการติดตั้ง

ขนาดระยะแสดงค่าโดยประมาณ  
หน่วย: มม.



หมายเหตุ: ระยะแนะนำการติดตั้งสามารถปรับได้ตามความเหมาะสมของผู้ใช้งานและพื้นที่ติดตั้ง

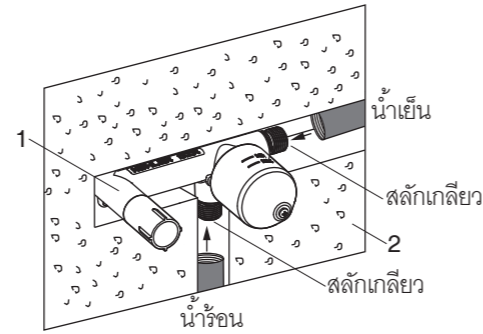
## ข้อแนะนำการติดตั้ง

### วิธีการติดตั้งวาล์ว

กำหนดตำแหน่งที่จะติดตั้งวาล์ว (1) บนผนัง เจาะช่องให้มีขนาดเหมาะสม และติดตั้งวาล์วเข้ากับช่องที่เจาะ ให้แน่ใจว่า ฝาครอบวาล์ว (2) หันไปทางด้านหน้าและทางน้ำเข้าที่มีสัญลักษณ์ "C" อยู่ทางด้านขวา

**ข้อสังเกต:** ให้แน่ใจว่า ตัวเรือนวาล์วขนานกับพื้น

ใช้เทปพันเกลียวพันสลักเกลียวของทางน้ำเข้าทั้งสองด้าน จากนั้นต่อเกลียวใน Rc1/2" ของท่อน้ำร้อนและท่อน้ำเย็นเข้ากับทางน้ำเข้าของวาล์ว โดยต่อน้ำเย็นเข้ากับทางน้ำเข้าด้านขวา และต่อท่อน้ำร้อนเข้ากับทางน้ำเข้าอีกด้านหนึ่ง พื้นผิวผนังควรอยู่ระหว่างขีด MAX และ MIN บนฝาครอบ (2) และไม่ถอดฝาครอบออกจากตัววาล์วในระหว่างการติดตั้ง



### วิธีการติดตั้งมือจับและก๊อกน้ำ

ถอดฝาครอบออกหลังจากปิดผนังเรียบร้อยแล้ว ช่องที่เว้นไว้ที่ผนังควรมีขนาดใกล้เคียงกับขนาดฝาครอบวาล์ว (2)

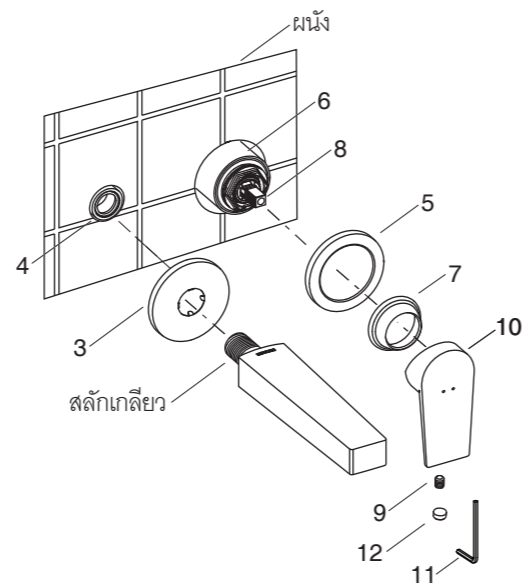
เลื่อนฝาครอบ (3) เข้ากับเกลียวก๊อกน้ำ ตัดความยาวส่วนเกินของสลักเกลียว หากจำเป็น เพื่อให้ฝาครอบขนานผนังเมื่อขันหัวก๊อกเข้ากับทางน้ำออก (4)

ใช้เทปพันเกลียวพันสลักเกลียว จากนั้นประกอบหัวก๊อกเข้ากับทางน้ำออก (4) โดยให้ปากก๊อกหันลงด้านล่าง

เลื่อนฝาครอบมือบิด (5) เข้ากับกระบอกวาล์ว (6) โดยให้ขนานกับผนัง ขันฝาครอบ (7) เข้ากับกระบอกวาล์ว (6)

ปรับก้านวาล์ว (8) ให้อยู่ตำแหน่งปิด แล้วคลายสกรู (9) บริเวณมือจับด้วยประแจหกเหลี่ยมขนาด 2 มม. (11)

ติดตั้งมือจับเข้ากับตัวเรือนวาล์ว ขันสกรู (9) เพื่อยึดมือจับ (10) จากนั้นสวมปุ่มปิด (12) เข้ากับรูสกรู



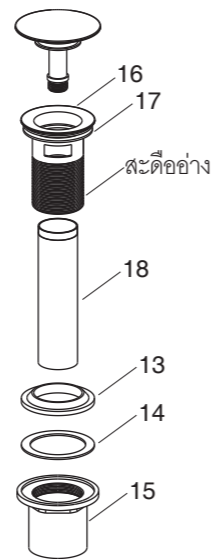
### วิธีการติดตั้งฝาด้านหน้า

ถอดนอต (15) แหวนรองพลาสติก (14), ประเก็นยาง (13) และท่อฝาด้านหน้า (18) ออกจากฝาด้านหน้า

จากนั้นใช้เทปพันเกลียวพันรอบท่อฝาด้านหน้าแล้วประกอบท่อฝาด้านหน้ากลับเข้าที่ สวมฝาด้านหน้าเข้ากับอ่างล้างหน้า สวมประเก็นยาง (ให้ด้านเรียบอยู่ข้างบน) ตามด้วยแหวนรองพลาสติก และนอต กลับเข้ากับฝาด้านหน้า หมุนนอตให้แน่น

**ข้อสังเกต:** หากจำเป็น ให้ทาซิลิโคนใต้หน้าแปลนฝาด้านหน้า (16) แทนการใช้แหวนรองยาง (17)

ห้ามเลื่อนตำแหน่งฝาด้านหน้า หลังจากขันนอตจนแน่นแล้ว เพราะอาจทำให้ซิลิโคนแตก ให้เช็ดทำความสะอาดซิลิโคนส่วนเกินออก



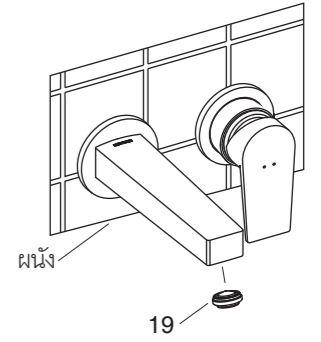
## ทดสอบการติดตั้ง

รูปแสดงระบุตำแหน่งของปากก๊อกและมือจับที่ถูกต้องเมื่อติดตั้งเสร็จเรียบร้อยแล้ว

เปิดทางน้ำเข้าหลักและฝาด้านหน้า และตรวจสอบการรั่วซึม ให้ทำการซ่อมแซมหากจำเป็น

ถอดปากก๊อก (19) จากนั้นเปิดน้ำร้อนและน้ำเย็นทิ้งไว้ซักครู่ เพื่อชำระล้างสิ่งสกปรกออกจากก๊อกน้ำ

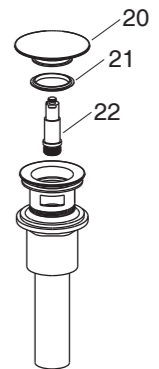
ชำระล้างสิ่งสกปรกออกจากปากก๊อก (19) ปิดก๊อกน้ำ จากนั้นประกอบปากก๊อก (19) กลับเข้าที่เดิม



### วิธีเปลี่ยนแหวนรองและชุดลูกสูบ

หมุนทวนเข็มนาฬิกาเพื่อถอดตัวอุดฝาด้านหน้า (20) ถอดแหวนรอง (21) ออก แล้วเปลี่ยนแหวนรองใหม่

หมุนทวนเข็มนาฬิกาเพื่อถอดชุดลูกสูบ (22) แล้วเปลี่ยนชุดลูกสูบใหม่ จากนั้นติดตั้งตัวอุดฝาด้านหน้าและแหวนรองกลับตามเดิม



### การดูแลรักษาและทำความสะอาด

สำหรับทุกพื้นผิว: ทำความสะอาดด้วยน้ำสบู่อ่อนๆ ล้างทำความสะอาด และเช็ดให้แห้งด้วยผ้านุ่ม ผลิตภัณฑ์ทำความสะอาดอาจมีส่วนผสมของสารเคมี เช่น แอมโมเนีย, คลอไรด์, ผลิตภัณฑ์ทำความสะอาดห้องน้ำ เป็นต้น ซึ่งอาจเกิดความเสียหายกับพื้นผิวผลิตภัณฑ์ได้ จึงไม่แนะนำให้ใช้ในการทำความสะอาด

ห้ามใช้ผลิตภัณฑ์ทำความสะอาดที่มีฤทธิ์กัดกร่อน