

IMPORTANT NOTICE TO INSTALLERS!:

Please leave these instructions for the consumer. Please retain for future reference.

NOTE: Some installation parts might not be provided.

NOTE: The product pictured in the installation steps may differ from the model being installed.

ข้อมูลสำคัญ ผู้ติดตั้ง! คู่มือนี้มีข้อมูลสำคัญ โปรดมอบเอกสารให้กับเจ้าของสุขภัณฑ์

ข้อสังเกต: อุปกรณ์สำหรับการติดตั้งบางชิ้นอาจไม่รวมอยู่ในชุดสุขภัณฑ์

ข้อสังเกต: รูปภาพของสุขภัณฑ์ที่แสดงอยู่ในขั้นตอนการติดตั้งอาจจะแตกต่างไปจากสุขภัณฑ์ที่ท่านกำลังติดตั้ง

OPERATING THE TOILET SEAT

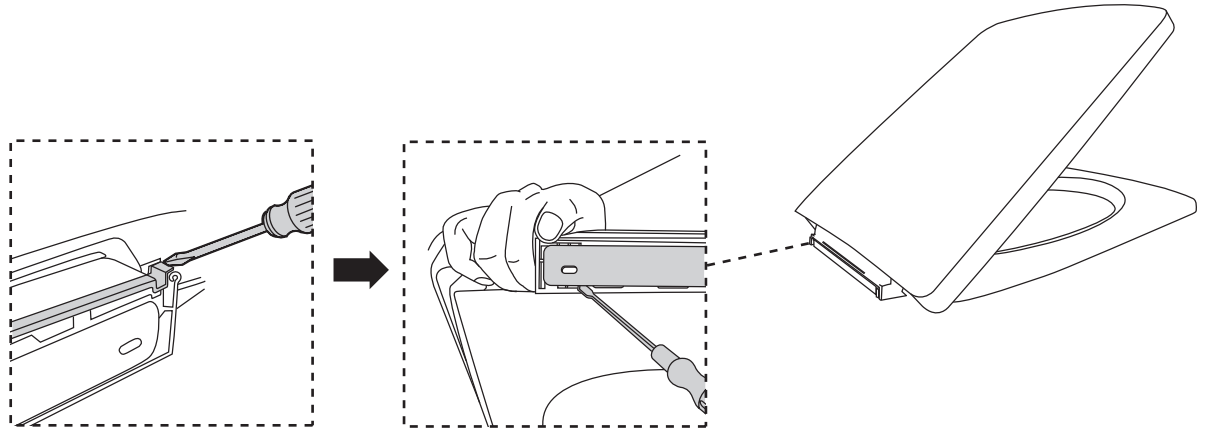
Always close the seat cover after use to extend the life time of the seat.

การใช้งานฝารองนั่ง

ปิดฝารองนั่งทุกครั้งหลังจากการใช้งาน เพื่อคงสมรรถนะและยืดอายุการใช้งานฝารองนั่ง

1 Remove hinge lock and hinge base from the seat.

ถอดตัวล็อกหุ้ยัดและหุ้ยัดออกจากฝารองนั่ง

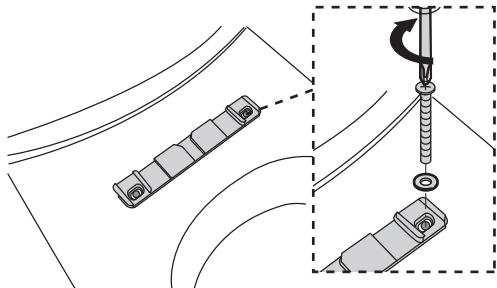


2 Install the hinge base to the seat hole on the bowl with washers and screws.

Do not overtighten!

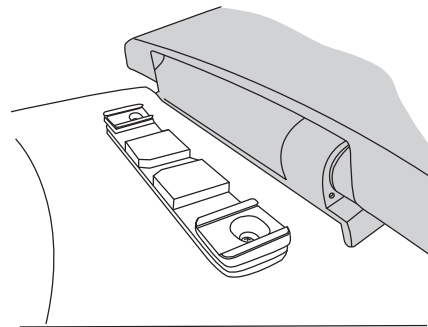
ประกอบหุ้ยัดเข้ากับรูยึดฝารองนั่งบนโถสุขภัณฑ์ ด้วยแหวนรองและสกรู

อย่าขันแน่นเกินไป!



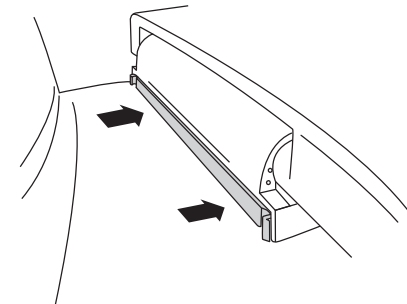
3 Install the seat to the hinge base.

ประกอบฝารองนั่งเข้ากับหุ้ยัด



4 Attach the hinge lock.

ประกอบตัวล็อกหุ้ยัด



<h2 style="text-align: center;">Care and Cleaning</h2> <p>For best results, keep the following in mind when caring for your product:</p> <ul style="list-style-type: none"> Carefully read the cleaner product label to ensure the cleaner is safe for use on the material. For toilet seat <ul style="list-style-type: none"> Avoid any detergents, disinfectants, or cleaning products in aerosol cans. Avoid contact with abrasive chemicals and cosmetics, such as fingernail polish and aftershave, as they may damage the finish of your toilet seat. Always test your cleaning solution on an inconspicuous area before applying to the entire surface. Wipe surfaces clean and rinse completely with water immediately after cleaner application. Rinse and dry any overspray that lands on nearby surfaces. Do not allow cleaners to sit or soak on the surface. Use a soft, dampened sponge or cloth. Never use an abrasive material such as a brush or scouring pad to clean surfaces. Be careful not to leave staining materials in contact with the surface for extended periods of time. The ideal cleaning technique is to rinse thoroughly and blot dry any water from the surface after each use. 	<h2 style="text-align: center;">Limited Warranty</h2> <p>Kohler (Thailand) Public Company Limited warrants to the original products, which are purchased from authorized distributors and dealers within Kingdom of Thailand only, to be free of defects in material and workmanship.</p> <p>Within the below mentioned periods from the date of purchase, Kohler (Thailand) Public Company Limited will at its election, repair, replace or make appropriate adjustment where company's inspection discloses any such defect occurring in normal usage and maintenance but is not responsible for labor charges, removal charges, installation, or other incidental or consequential costs. In no event shall the liability of Kohler (Thailand) Public Company Limited exceed the purchase price of the product.</p> <ul style="list-style-type: none"> Bare ware made from vitreous china Lifetime Limited Warranty Tank trims and accessories One (1) Year Kohler fill valve Five (5) Years Kohler flush valve Five (5) Years Toilet seat and cover One (1) Year Electronic components One (1) Year <p>This limited warranty DOES NOT COVER the defect or damage from misuse or abuse of products, wrong installation, accidents, natural disasters such as fire, flood, or earthquake. Consumers are responsible for the cost of service parts and service fee for such cases.</p> <p>To ensure continuous product quality and performance, as well as product durability and lifetime, without any damage to the product, consumers should purchase and use only genuine service parts and after-sales services from Kohler (Thailand) Public Company Limited or company's authorized service centers, distributors, or dealers only</p> <p>To obtain warranty service, please contact your dealers or contact the KOHLER Call Center, together with proof of purchase at:</p> <p>Call Center Kohler (Thailand) Public Company Limited 16th Floor, Jasmine City Building 2 Soi Sukhumvit 23, Sukhumvit Road Wattana, Bangkok 10110 Tel: 0-2204-6222 Fax: 0-2204-6224 Email: callcenterthailand@kohler.com</p> <p>Remarks:</p> <ol style="list-style-type: none"> There may be variation in color fidelity between catalog images and actual products. Kohler (Thailand) Public Company Limited reserves the right to make changes in product characteristics, packaging, or availability at any time without notice. <p>COPYRIGHT ©2011 BY KOHLER (THAILAND) PUBLIC COMPANY LIMITED.</p>	<h2 style="text-align: center;">การรับประกันสินค้า</h2> <p>บริษัทโคห์เลอร์ (ประเทศไทย) จำกัด (มหาชน) รับประกันสินค้าเฉพาะสินค้าที่ซื้อจากร้านค้าผู้แทนจำหน่ายภายในประเทศไทยเท่านั้น การรับประกันสินค้าตามสภาพการใช้งานตามปกติหากมีตำหนิ ซ้ำชุด ใช้งานไม่ได้ในระยะประกัน บริษัทจะดำเนินการซ่อมหรือเห็นสมควรเปลี่ยนเฉพาะสินค้าชิ้นๆ หรือในส่วนที่เทียบเท่า โดยไม่คิดมูลค่าของตัวสินค้า ทั้งนี้ บริษัทจะรับผิดชอบเฉพาะตัวสินค้าเท่านั้น ไม่ครอบคลุมถึงการติดตั้ง รื้อถอน รวมถึงความเสียหายหรือค่าใช้จ่ายใดๆ ที่เกิดจากตัวสินค้า ความเสียหายจากการเคลื่อนย้ายขนส่ง รอยขีดข่วนที่เกิดจากการติดตั้งหรือเกิดจากการกระทำของลูกค้ การถูกรื้อถอนเนื่องจากสารเคมี การใช้งาน และการบำรุงรักษาที่ผิดวิธี</p> <p>ระยะเวลาการรับประกันสินค้าภายใต้เงื่อนไขการรับประกันสินค้า:</p> <ul style="list-style-type: none"> เฉพาะตัวสุขภัณฑ์ อายุการรับประกันสินค้าตลอดอายุการใช้งาน เซรามิคทรีเอสโซไรนา อุปกรณ์ถึงพัทท์น้า อายุการรับประกันสินค้า 1 ปี วาล์วน้ำเข้าโคห์เลอร์ อายุการรับประกันสินค้า 5 ปี วาล์วน้ำออกโคห์เลอร์ อายุการรับประกันสินค้า 5 ปี ฝารองนั่ง อายุการรับประกันสินค้า 1 ปี อุปกรณ์อิเล็กทรอนิกส์ อายุการรับประกันสินค้า 1 ปี <p>หมายเหตุ: ความเสียหายที่เกิดจากการใช้สินค้าและการติดตั้งไม่ถูกต้อง การฝ่าฝืนคำแนะนำเรื่องการใช้งานความประมาท อุบัติเหตุ หรือความเสียหายที่เกิดจากสาธารณภัย หรือภัยธรรมชาติเช่น ไฟไหม้ น้ำท่วม แผ่นดินไหว ความเสียหายดังกล่าวอยู่นอกเหนือการรับประกันตามเงื่อนไขประกัน ลูกค้จะต้องเป็นผู้รับผิดชอบค่าอะไหล่ และค่าบริการในการซ่อมแซมเอง</p> <p>เพื่อให้สินค้านี้มีประสิทธิภาพและคุณภาพในการใช้งานได้ดียิ่งอย่างสม่ำเสมอ และมีอายุการใช้งานที่ยาวนาน โดยไม่ก่อให้เกิดความเสียหาย ลูกค้ควรเลือกใช้อะไหล่ วัสดุ และ/หรือการบริการจากบริษัทหรือตัวแทนจำหน่ายเท่านั้น</p> <p>โปรดติดต่อขอรับประกันสินค้าจากร้านค้า ตัวแทนจำหน่ายที่สั่งซื้อโดยตรง หรือติดต่อฝ่ายลูกค้สัมพันธ์ พร้อมเอกสารการซื้อสินค้าได้ตลอดเวลาทำการได้ที่</p> <p>ฝ่ายลูกค้สัมพันธ์ บริษัทโคห์เลอร์ (ประเทศไทย) จำกัด (มหาชน) ชั้น 16 อาคารจัสติน ซิตี้ เลขที่ 2 ซอยสุขุมวิท 23 ถ.สุขุมวิท แขวงคลองเตยเหนือ เขตวัฒนา กรุงเทพฯ 10110 โทร 0-2204-6222 โทรสาร 0-2204-6224 อีเมล: callcenterthailand@kohler.com</p> <p>หมายเหตุ</p> <ol style="list-style-type: none"> สีของผลิตภัณฑ์อาจมีความแตกต่างกับภาพสีที่ระบุในแคตตาล็อก บริษัทขอสงวนสิทธิ์ที่จะเปลี่ยนแปลงคุณลักษณะของผลิตภัณฑ์ บรรจุก้อนหรือรุ่นที่มีจำหน่ายในตลาด โดยมีต้องแจ้งให้ทราบล่วงหน้า <p>ลิขสิทธิ์ ©2554 บริษัทโคห์เลอร์ (ประเทศไทย) จำกัด (มหาชน)</p>
<h2 style="text-align: center;">การดูแลรักษาและการทำความสะอาด</h2> <p>เพื่อให้ได้ประสิทธิภาพสูงสุดในการดูแลรักษาและทำความสะอาดสุขภัณฑ์ของท่าน โปรดปฏิบัติตามคำแนะนำดังนี้</p> <ul style="list-style-type: none"> อ่านฉลากผลิตภัณฑ์ทำความสะอาด เพื่อให้แน่ใจว่า ผลิตภัณฑ์ทำความสะอาดสามารถเข้ากับสุขภัณฑ์ของท่าน สำหรับฝารองนั่ง <ul style="list-style-type: none"> หลีกเลี่ยงการใช้ผงซักฟอก, น้ำยาฆ่าเชื้อโรค หรือผลิตภัณฑ์ทำความสะอาดชนิดฟันทัน หลีกเลี่ยงการสัมผัสโดยตรงกับน้ำยาเคมีที่มีฤทธิ์กัดผิว และเครื่องสำอางบางชนิด เช่น น้ำยาล้างเล็บหรือน้ำยาโกนหนวด เพราะอาจทำลายพื้นผิวฝารองนั่ง ตรวจสอบผลิตภัณฑ์ทำความสะอาดกับสุขภัณฑ์ก่อนใช้งานทุกครั้ง โดยทดสอบบนผิวสุขภัณฑ์ที่ไม่สามารถสังเกตเห็นได้ก่อน ล้างน้ำออกทันทีหลังจากใช้ผลิตภัณฑ์ทำความสะอาด และเช็ดผิวสุขภัณฑ์ให้แห้งสะอาด เพื่อไม่ให้ละอองน้ำอยู่บนผิวสุขภัณฑ์ ห้ามแหย่น้ำยาทำความสะอาดบนผิวสุขภัณฑ์ ใช้ฟองน้ำชุบน้ำหมาดๆ หรือผ้านุ่มทำความสะอาด ห้ามใช้วัสดุขัดผิว เช่น แปรงขัดหรือแป้นขัดในการทำความสะอาด ระวัง อย่ำทิ้งคราบไว้บนผิวสุขภัณฑ์เป็นเวลานาน เทคนิคการทำความสะอาดที่ดีคือ ล้างน้ำทำความสะอาดและเช็ดผิวสุขภัณฑ์ให้แห้งหลังจากการใช้งาน 		