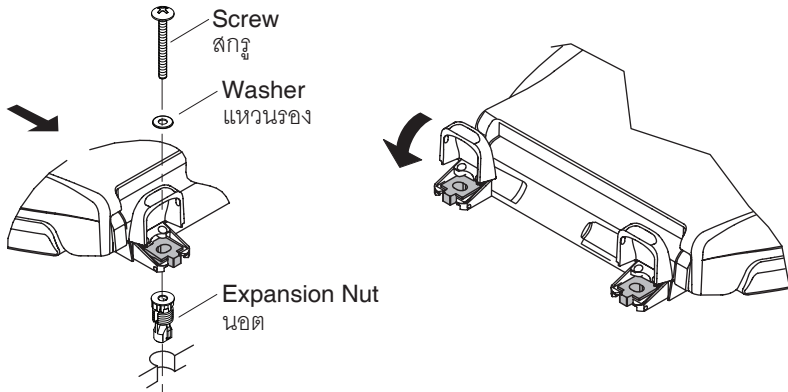


KOHLER®

ข้อแนะนำการติดตั้งและการดูแลรักษา
INSTALLATION AND CARE GUIDE

ฟารองนั่ง
TOILET SEAT

K-17660X



Install the Toilet Seat

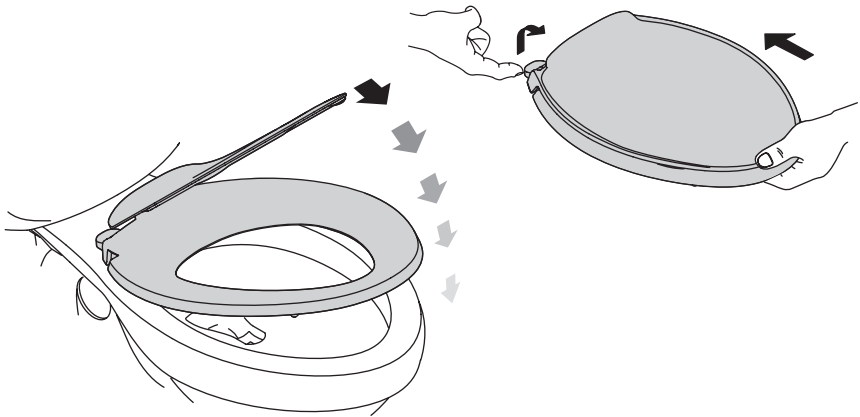
- Remove the existing toilet seat and mounting hardware.
- Dispose of the old toilet seat and mounting hardware.
- If necessary, clean the toilet surface.
- Use a finger to lift each hinge cover.
- Insert nuts into the seat mounting holes on the bowl.
- Align washers into each of the screws into the hinge holes then install seat to the bowl with screws.
- Verify that the seat is properly positioned.
- Using screwdriver tighten the screws.
- Close the hinge covers.
- Installation checkout.

วิธีการติดตั้งฟารองนั่งสุขภัณฑ์

- ถอดที่รองนั่งและอุปกรณ์ยึดชุดเก่าออกจากโถสุขภัณฑ์
- นำที่รองนั่งสุขภัณฑ์และอุปกรณ์ยึดของชุดเก่าออก
- หากมีรอยคราบสกปรก ให้เช็ดทำความสะอาดให้เรียบร้อย
- ใช้นิ้วยกฝาครอบหูยึดขึ้น

วิธีการติดตั้งฝารองนั่งสุขภัณฑ์ (ต่อ)

- สวมนอตเข้ากับรูยึดฝารองนั่งบนโถสุขภัณฑ์
- สวมแหวนรองเข้ากับสกรูทั้งสองข้างเข้ากับรูยึด จากนั้นประกอบฝารองนั่งเข้ากับโถสุขภัณฑ์ด้วยสกรู
- จัดตำแหน่งที่รองนั่งสุขภัณฑ์ให้เหมาะสม
- ชั้นสกรูเข้ากับนอตให้แน่น
- ปิดฝาครอบหุ้ยึดลง
- ทดสอบการเปิด-ปิด



Operating the Toilet Seat

NOTE: Your Kohler toilet seat is designed to close slowly when the seat is dropped. The toilet seat also has an easy-to-clean, quick-release hinge that allows the toilet seat to be quickly removed for complete cleaning.

The hinge covers are easily lifted using a fingertip. If room is tight, push the toilet seat back to ease the hinge cover operation.

Once the hinge covers are lifted, pull the toilet seat forward leaving the mounting hardware in place.

After cleaning, simply push the toilet seat back into place on the mounting hardware and close the hinge covers.

วิธีการใช้ฝารองนั่งสุขภัณฑ์

ข้อสังเกต ฝารองนั่งสุขภัณฑ์โคห์เลอร์ได้รับการออกแบบให้ที่รองนั่งและฝารองนั่งปิดลงอย่างนุ่มนวลหลังจากการใช้งาน

นอกจากนี้ที่รองนั่งสุขภัณฑ์โคห์เลอร์ ยังผลิตมาจากวัสดุที่สามารถทำความสะอาดได้ง่าย ทุยัดฝารองนั่งแบบถอดออกง่าย (Quick-release) ช่วยให้การถอดที่รองนั่งสุขภัณฑ์ได้ง่ายขึ้น เพื่อให้สามารถทำความสะอาดสุขภัณฑ์ได้อย่างทั่วถึง

ที่ครอบทุยัดฝารองนั่งสามารถเปิดได้โดยใช้นิ้วมือ หากที่ครอบทุยัดฝารองนั่งแน่นเกินไป ให้ดันที่รองนั่งสุขภัณฑ์ไปทางด้านหลัง เพื่อปลดให้ที่ครอบทุยัดฝารองนั่งหลวมขึ้น เมื่อที่ครอบทุยัดฝารองนั่งได้ถูกยกขึ้นแล้ว ให้ดึงที่รองนั่งสุขภัณฑ์ไปทางด้านหน้า โดยไม่ต้องเปลี่ยนตำแหน่งของอุปกรณ์อื่นๆ หลังจากทำความสะอาดเสร็จ ให้ดันที่รองนั่งสุขภัณฑ์กลับเข้าที่เดิมตามตำแหน่งของอุปกรณ์อื่นๆ และปิดที่ครอบทุยัดฝารองนั่ง

Care and Cleaning

The toilet seat may be completely removed for a complete cleaning, refer to the "Operation" section.

Clean the outside surface of your toilet seat with mild soap, such as liquid dish soap and warm water. Wipe the entire surface completely dry with a clean soft cloth. Do not use any abrasive cleaners, as they will scratch and dull the surface. Avoid any detergents, disinfectants, or cleaning products in aerosol cans. Avoid contact with abrasive chemicals and cosmetics, such as fingernail polish and aftershave, as they may damage the finish of your toilet seat.

การดูแลรักษาและการทำความสะอาด

เพื่อให้การทำความสะอาดได้อย่างทั่วถึง ท่านสามารถถอดฝารองนั่งออกจากทุยัดฝารองนั่งได้ โปรดดูรายละเอียดเพิ่มเติมใน "วิธีการใช้ฝารองนั่งสุขภัณฑ์"

ทำความสะอาดพื้นผิวที่รองนั่งและฝารองนั่งสุขภัณฑ์ด้วยน้ำสบู่เจือจาง และล้างด้วยน้ำอุ่นเช็ดให้แห้งด้วยผ้านุ่ม ห้ามใช้อุปกรณ์ทำความสะอาดที่มีผิวหยาบ ซึ่งจะทำให้พื้นผิวเป็นรอยต่างได้ หลีกเลี่ยงการใช้ผงซักฟอก, น้ำยาฆ่าเชื้อโรค หรือน้ำยาทำความสะอาดชนิดฟอง หลีกเลี่ยงการสัมผัสโดยตรง กับน้ำยาเคมีที่มีฤทธิ์กัดผิวและเครื่องสำอางบางชนิด เช่น น้ำยาล้างเล็บหรือน้ำยาโกนหนวด เพราะอาจทำให้พื้นผิวที่รองนั่งและฝารองนั่งสุขภัณฑ์เสียหายได้

ลูกค้าสัมพันธ์/Call Center: +(66) 2204 6222
e-mail: callcenterthailand@kohler.com