

SHOWER COLUMN K-99474T

Features

- Solid metal construction
- G1/2" threaded connection
- Leak-free ceramic disk valve
- Includes showerhead and shower column
- Includes handshower with 1.5 m hose and bracket
- 173 mm bath spout reach

Codes/Standards Applicable

Specified model meets or exceeds the following:

- TIS 2066-2552

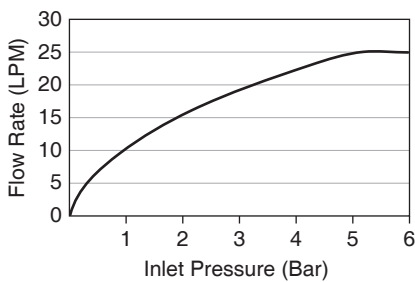
Installation Notes

Install this product according to the installation guide.

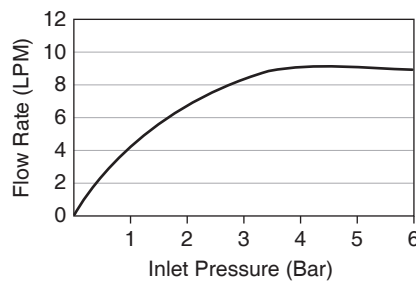


Specified Model

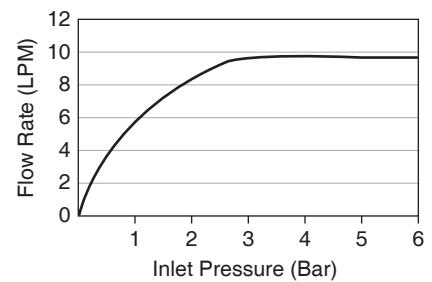
Model	Description	Color/Finished
K-99474T-4	Kumin dual showerheads angular shower column	CP: Polished Chrome



Flow Curve Bath Spout



Flow Curve Showerhead

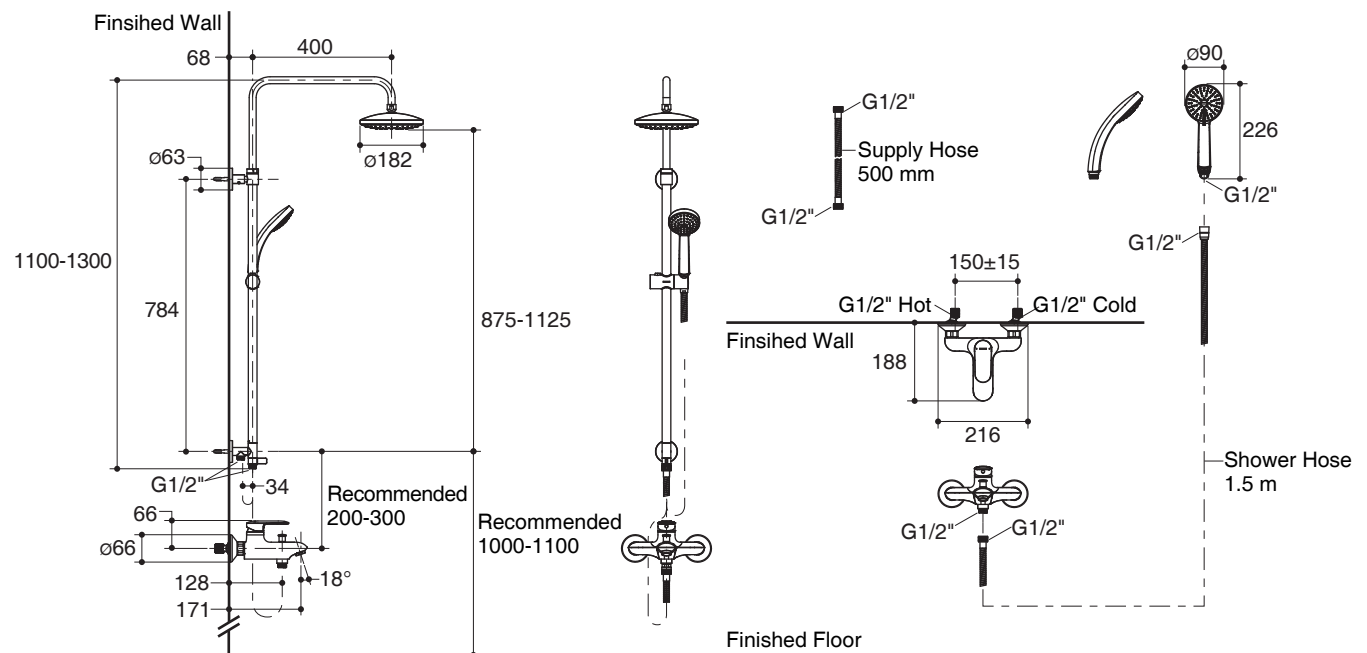


Flow Curve Handshower

Note: Flow rates are approximate. (1 gallon = 3.785 liters, 1 bar = 14.5 psi)

Dimensions are approximate.

Unit: mm



Note: The recommended dimension for installation can be adjusted according to user preferences and layout.

Product Diagram

คุณลักษณะ

- ผลิตจากโลหะ
- เกลียวข้อต่อ G1/2"
- พร้อมเซรามิกวาล์วกันการรั่วซึม
- พร้อมฝักบัวก้านแข็งและก้านฝักบัว
- พร้อมฝักบัวสายอ่อน สายฝักบัวยาว 1.5 ม. และขอแขน
- ระยะจากผนังถึงกึ่งกลางปากก๊อกอ่าง 173 มม.

มาตรฐาน

- คุณสมบัติตามมาตรฐาน
- มอก. 2066-2552

ข้อสังเกตสำหรับการติดตั้ง

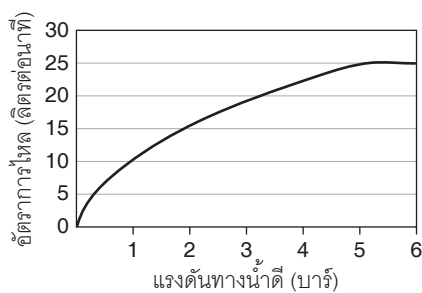
ติดตั้งผลิตภัณฑ์โดยใช้คู่มือแนะนำการติดตั้ง

ก๊อกผสมอ่างอาบน้ำและยืนอาบน้ำ พร้อมชุดฝักบัวสายอ่อนและชุดฝักบัวก้านแข็ง K-99474T

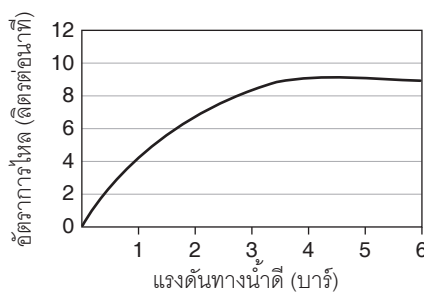


รุ่นผลิตภัณฑ์

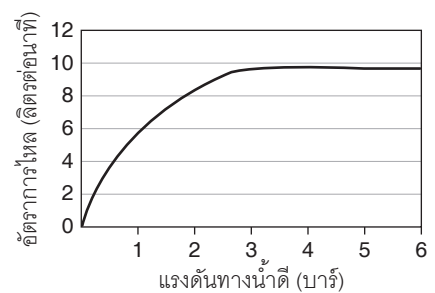
รุ่น	ชื่อผลิตภัณฑ์	สี/วัสดุเคลือบผิว
K-99474T-4	ก๊อกผสมอ่างอาบน้ำและยืนอาบน้ำพร้อมชุดฝักบัวสายอ่อนและชุดฝักบัวก้านแข็งแบบทำมุม 90 องศา รุ่นคูมิน	CP: สีโครมเงา



กราฟแสดงอัตราการไหล ก๊อกอ่าง



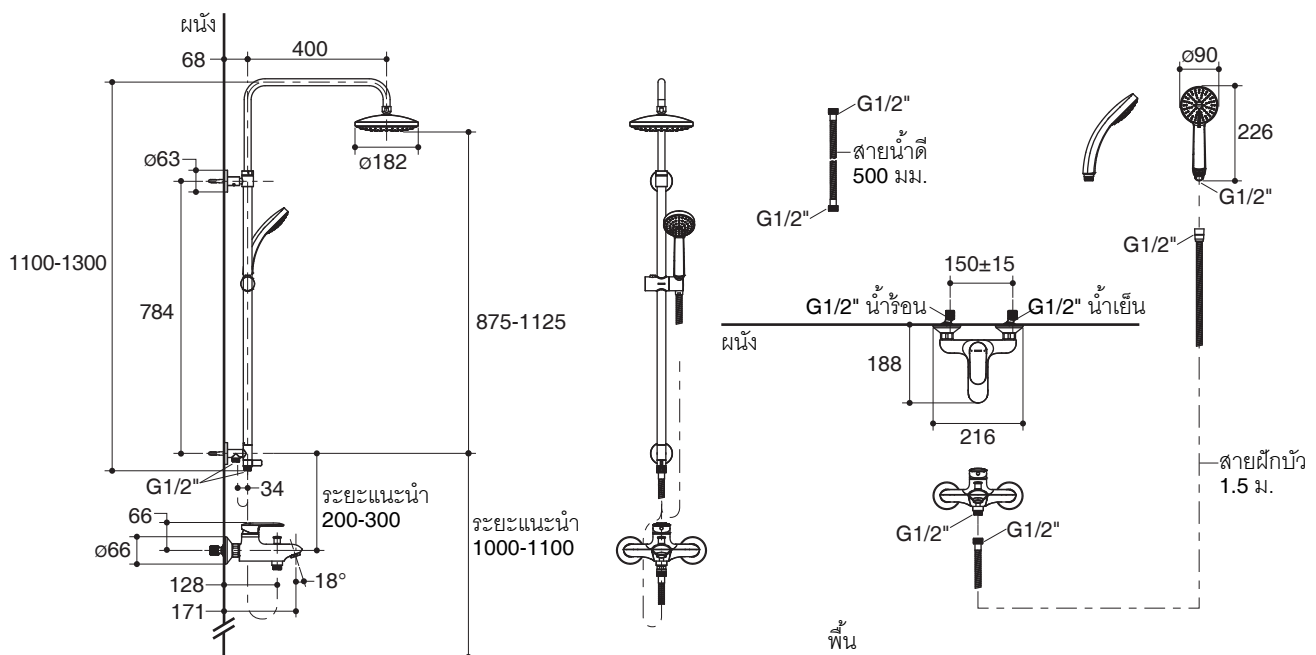
กราฟแสดงอัตราการไหล ฝักบัวก้านแข็ง



กราฟแสดงอัตราการไหล ฝักบัวสายอ่อน

หมายเหตุ: อัตราการไหลค่าโดยประมาณ (1 แกลลอน = 3.785 ลิตร, 1 บาร์ = 14.5 ปอนด์ต่อตารางนิ้ว)

ขนาดระยะแสดงค่าโดยประมาณ
หน่วย: มม.



หมายเหตุ: ระยะแนะนำการติดตั้งสามารถปรับได้ตามความเหมาะสมของผู้ใช้งานและพื้นที่ติดตั้ง

ภาพแสดงผลิตภัณฑ์