

### EXPOSED WALL-MOUNT BATH SHOWER MIXER K-72650X

#### Features

- Brass construction
- Includes handshower with bracket
- G1/2" threaded connection
- 162 mm center of spout
- Handshower with 1.5 m hose

#### Codes/Standards Applicable

Specified model meets or exceeds the following:

- TIS 2066-2552

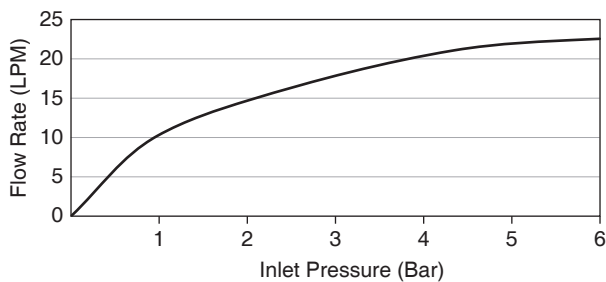
#### Installation Notes

Install this product according to the installation guide.

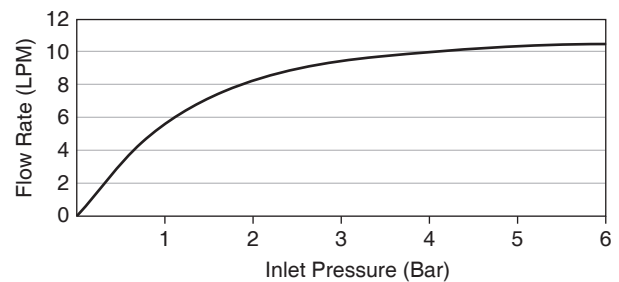


#### Specified Model

Model	Description	Color/Finished
K-72650X-9	Galatee exposed wall-mount bath shower mixer	CP: Polished Chrome



**Flow Curve Bath Spout**

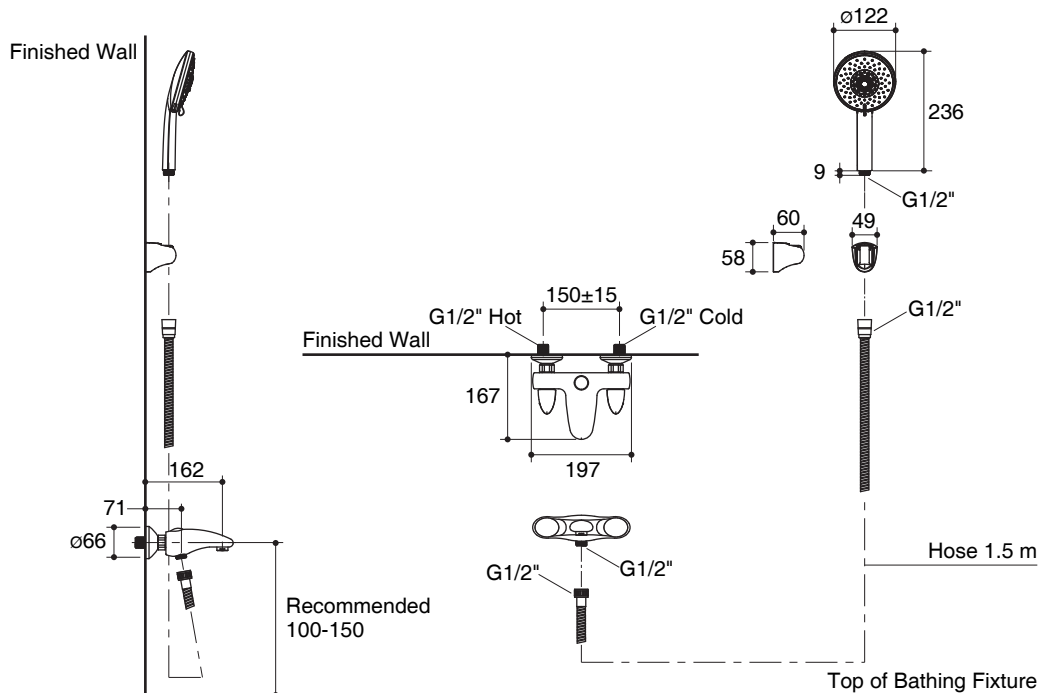


**Flow Curve Handshower**

Note: Flow rates are approximate. (1 gallon = 3.785 liters, 1 bar = 14.5 psi)

Dimensions are approximate.

Unit: mm



Note: The recommended dimension for installation can be adjusted according to user preferences and layout.

#### Product Diagram

### คุณลักษณะ

- ผลิตจากทองเหลือง
- พร้อมฝักบัวสายอ่อนและขอแขวน
- เกดียวข้อต่อ G1/2"
- ระยะจากผนังถึงกึ่งกลางปากก๊อกล่าง 162 มม.
- ฝักบัวสายอ่อนยาว 1.5 ม.

### มาตรฐาน

คุณสมบัติตามมาตรฐาน

- มอก. 2066-2552

### ข้อสังเกตสำหรับการติดตั้ง

ติดตั้งผลิตภัณฑ์โดยใช้คู่มือแนะนำการติดตั้ง

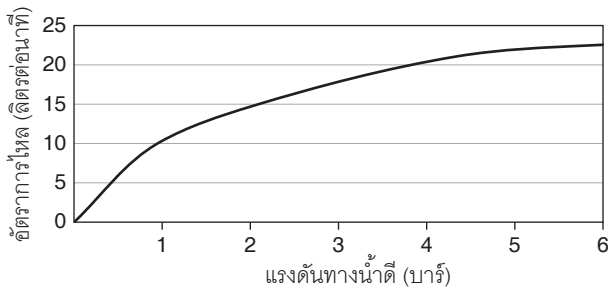
ก๊อกผสมลงอ่างอาบน้ำและยืนอาบ  
แบบติดผนังพร้อมฝักบัวสายอ่อน

# K-72650X

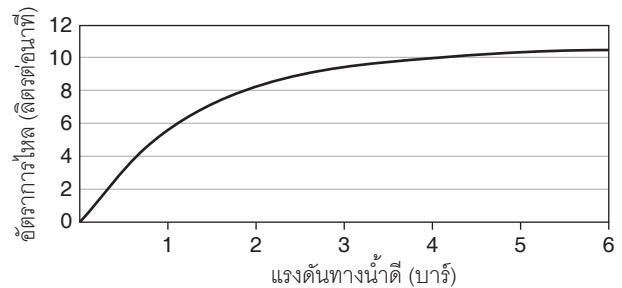


### รุ่นผลิตภัณฑ์

รุ่น	ชื่อผลิตภัณฑ์	สี/วัสดุเคลือบผิว
K-72650X-9	ก๊อกผสมลงอ่างอาบน้ำและยืนอาบแบบติดผนังพร้อมฝักบัวสายอ่อน รุ่นกาลาตี	CP: สีโครมเงา



กราฟแสดงอัตราการไหล ก๊อกล่างอ่าง

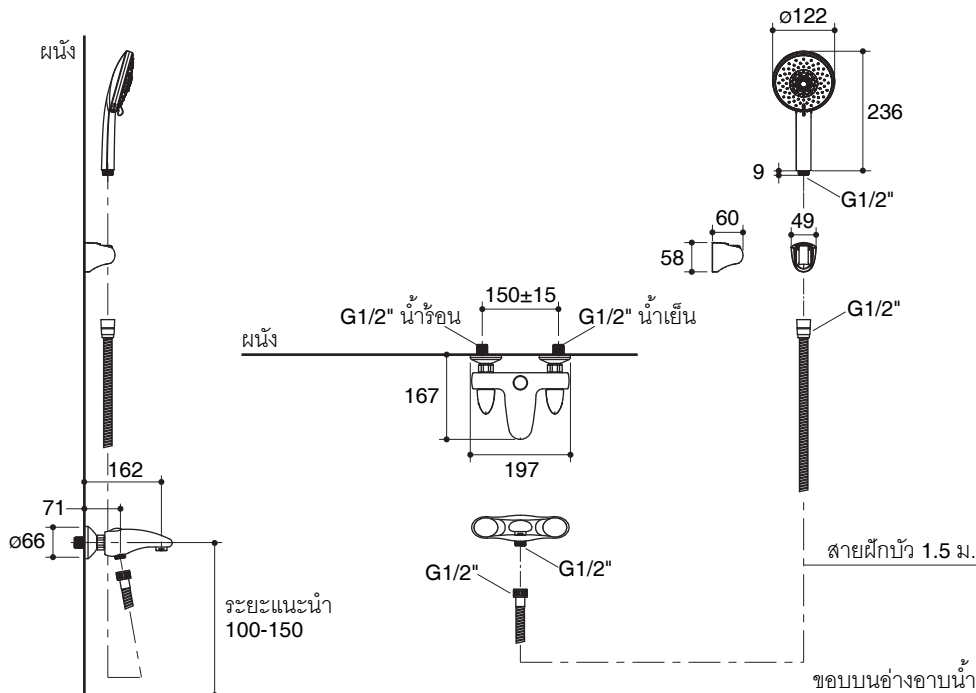


กราฟแสดงอัตราการไหล ฝักบัวสายอ่อน

หมายเหตุ: อัตราการไหลค่าโดยประมาณ (1 แกลลอน = 3.785 ลิตร, 1 บาร์ = 14.5 ปอนด์ต่อตารางนิ้ว)

ขนาดระยะแสดงค่าโดยประมาณ

หน่วย: มม.



หมายเหตุ: ระยะแนะนำการติดตั้งสามารถปรับได้ตามความเหมาะสมของผู้ใช้งานและพื้นที่ติดตั้ง

### ภาพแสดงผลิตภัณฑ์