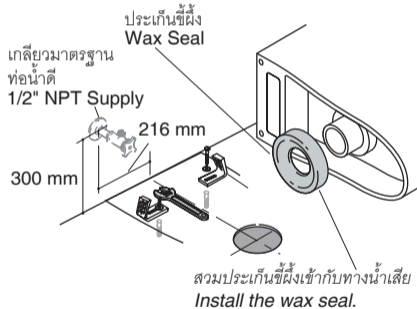



# ข้อแนะนำการติดตั้งสุขภัณฑ์สองชิ้น

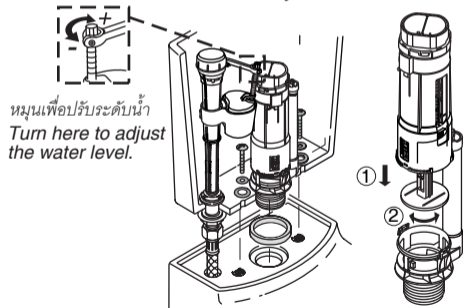
## Installation Instruction - Two-Piece Toilet

- 1** ติดตั้งชุดอุปกรณ์ยึดขาฐาน  
Install brackets.



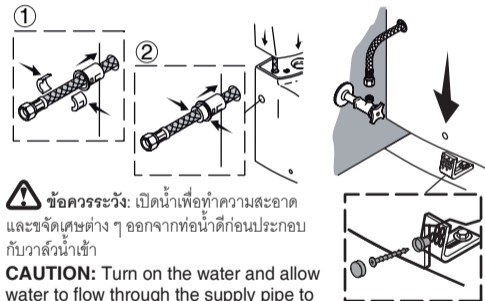
 ใช้กระดาษแม่แบบที่มาพร้อมกับผลิตภัณฑ์  
Use the template supplied with the product.


- 2** ยึดถังพักน้ำเข้ากับโถสุขภัณฑ์  
และประกอบชุดวาล์วน้ำออกเข้ากับฐาน  
Install tank to the bowl and  
connect flush valve body to base



 ลอกฉลากนี้ออกก่อนใช้งาน  
Remove this label before using the product

- 3** ประกอบสายน้ำดีและติดตั้งโถสุขภัณฑ์  
Connect water supply hose and install the bowl.



 ข้อควรระวัง: เปิดน้ำเพื่อทำความสะอาดและขจัดเศษต่าง ๆ ออกจากท่อน้ำดีก่อนประกอบกับวาล์วน้ำเข้า  
**CAUTION:** Turn on the water and allow water to flow through the supply pipe to flush the system of any debris before connecting fill valve.

THE BOLD LOOK  
OF **KOHLER**