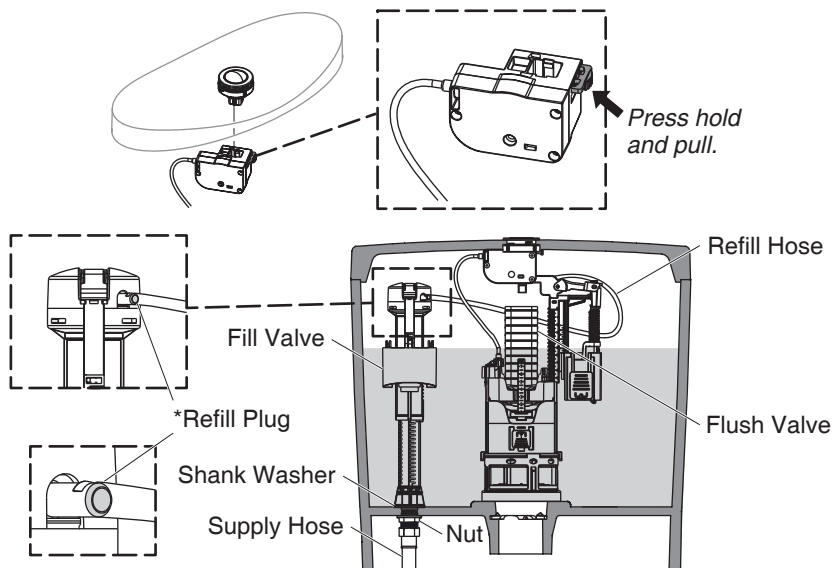


Important Information

- Use this service kit to replace the fill valve assembly of your Kohler toilet.
- Adjust the fill valve level according to the table list to obtain optimum performance.



CAUTION: Risk of personal injury or product damage. Handle vitreous china products very carefully. Vitreous china can break and chip if you overtighten nuts.

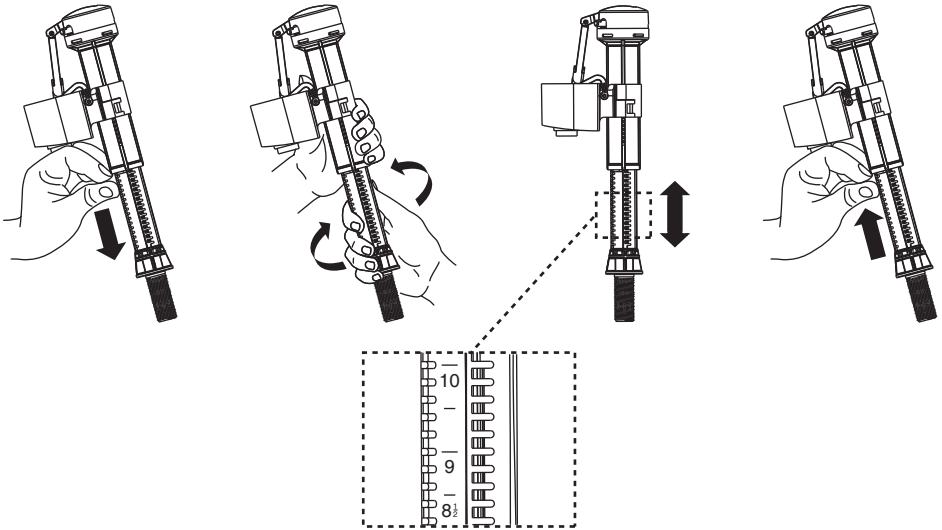


Remove the Old Fill Valve

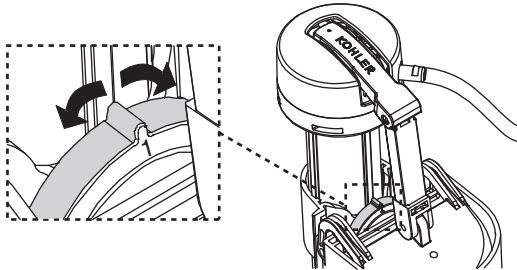
- Shut off the supply shut-off valve. Drain the water from the tank.
- Open the tank cover press hold the flush control and unsheathe (push button model only).
- Disconnect the existing supply from the valve shank. **Use care not to bend or kink the supply tube/hose.**
- Remove the refill hose from the flush valve.
- Remove the nut from the fill valve shank. Lift the entire fill valve out of the tank, and set aside.
- Clean away dirt and debris from the tank surfaces around the fill valve hole.

Adjust the Height of the Fill Valve

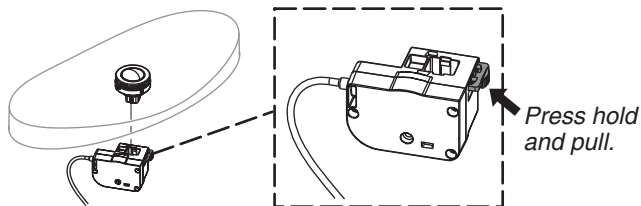
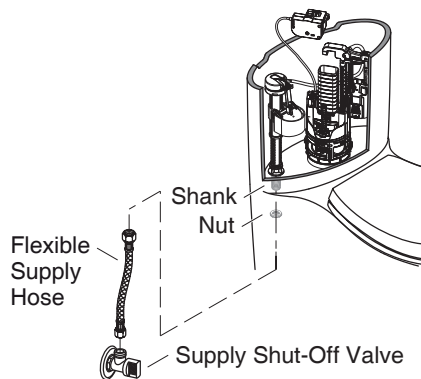
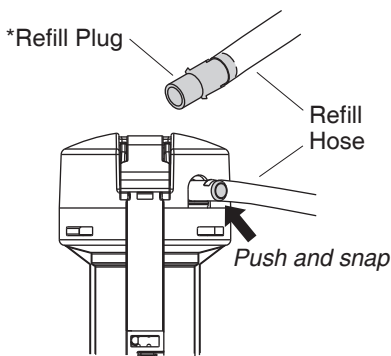
Position A



Position B



Model	Model Name	A	B	Refill Plug (Color)	Refill Hose Length (cm)
K-3854X	Tresham one-piece toilet 3/4.8L	25	1	Green	20
K-3869X	Aerodyne one-piece toilet 3/4.8L	10	1	Green	25
K-3983X	Reach one-piece toilet 3/4.8L	14	2	-	17
K-6191X	Reach two-piece toilet 3/4.8L	13	1	-	17



Install the Replacement Fill Valve



CAUTION: Risk of property or product damage. Turn on the water and allow water to flow through the supply pipe to flush the system of any debris before connecting fill valve.

- Install the shank washer to the fill valve shank, if it is not already present.
- Insert the new fill valve through the hole in the tank bottom.
- Insert the ***Refill plug** (if any) to the refill hose. Push and snap into slots.
- Connect the refill hose to the flush valve.
- Hold the valve in place from above, and hand tighten the nut to secure. **Do not overtighten.**
- Reconnect the flexible supply hose. Do not overtighten the supply connections.
- Turn on the supply shut-off valve and check all connections for leaks.
- Close the tank cover press hold flush control and push (push button model only).
- Flush the toilet several times and check for leaks, retightening as needed. Continue to check for leaks for several days.

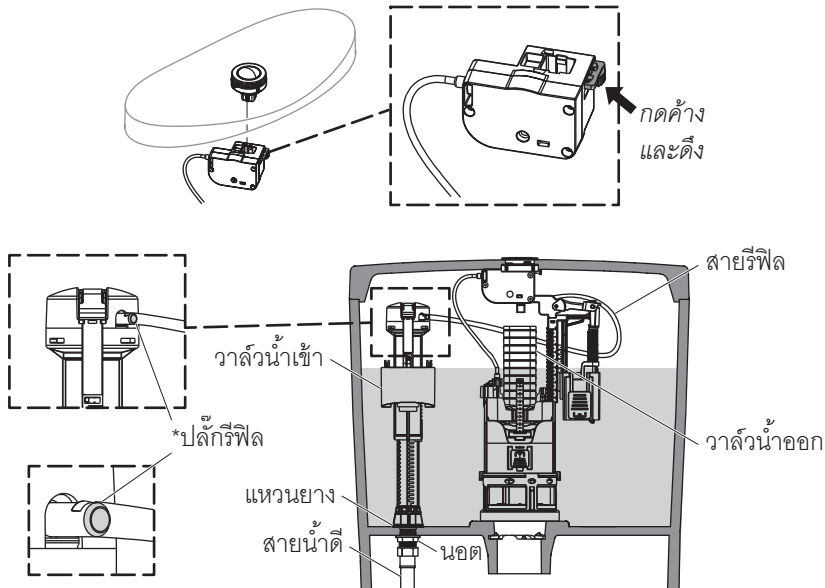
ข้อสำคัญ

- ใช้ข้อแนะนำการติดตั้งนี้ในการเปลี่ยนชุดวาล์วน้ำเข้ากับสุขภัณฑ์โคห์เลอร์ของท่าน
- ปรับระดับความสูงของวาล์วน้ำเข้าจากค่าที่กำหนดไว้ในตาราง เพื่อประสิทธิภาพของสุขภัณฑ์



ข้อควรระวัง ความเสี่ยงที่อาจทำให้ได้รับบาดเจ็บหรือผลิตภัณฑ์เสียหาย

ถอดประกอบสุขภัณฑ์อย่างระมัดระวัง สุขภัณฑ์อาจแตกหรือบิ่นได้หากขันนอตแน่นเกินไป

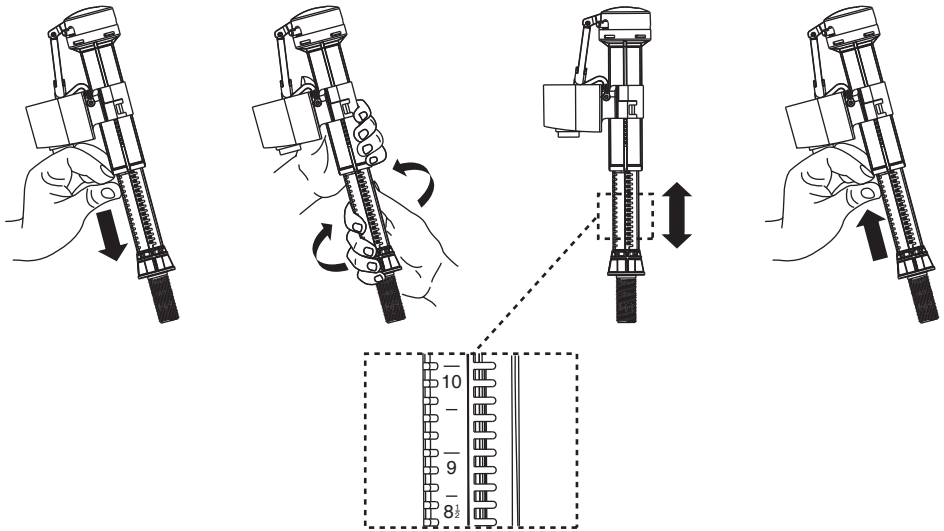


ถอดชุดวาล์วน้ำเข้า

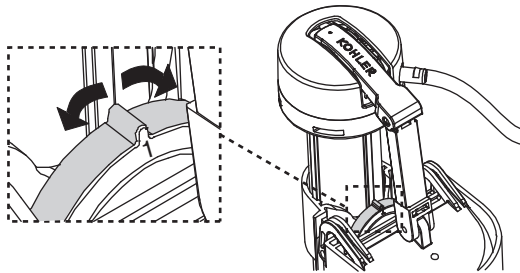
- ปิดวาล์วเปิด-ปิดน้ำ เทน้ำออกจากถังพักน้ำ
- เปิดฝาดังพักน้ำ กดคลายลิ้นคอกที่ชุดควบคุมปุ่มกดและดึงออกจากฝาดังพักน้ำ (เฉพาะรุ่นปุ่มกด)
- ถอดสายน้ำดีออกจากวาล์วน้ำเข้า ระวังอย่าให้สายน้ำดีบิดหรือขัดกัน
- ถอดสายรีฟิลออกจากชุดวาล์วน้ำออก
- คลายนอตออกจากวาล์วน้ำเข้า และถอดวาล์วน้ำเข้าออกจากถังพักน้ำ
- ทำความสะอาดสิ่งสกปรกและเศษต่างๆ ออกจากบริเวณรอบรูวาล์วน้ำเข้าและถังพักน้ำ

ปรับระดับความสูงของวาล์วน้ำเข้า

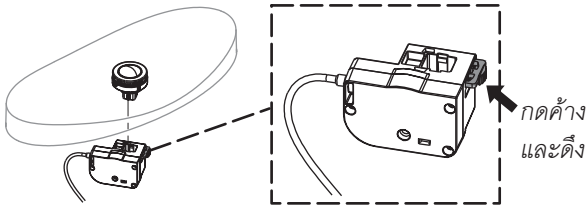
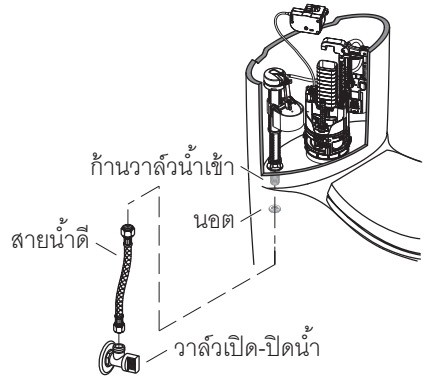
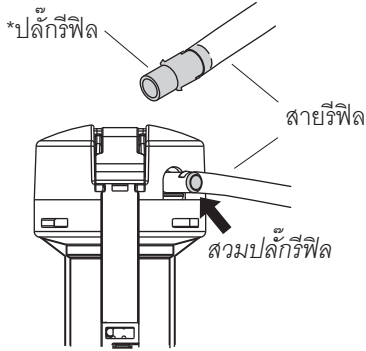
ตำแหน่ง A



ตำแหน่ง B



รุ่น	ชื่อสินค้า	A	B	ปลั๊กกริฟิล (สี)	ความยาวสายกริฟิล (ซม.)
K-3854X	สุขภัณฑ์ชนิดเดียว รุ่นเทอร์สแชม 3/4.8 ลิตร	25	1	เขียว	20
K-3869X	สุขภัณฑ์ชนิดเดียว รุ่นแอโรไดน์ 3/4.8 ลิตร	10	1	เขียว	25
K-3983X	สุขภัณฑ์ชนิดเดียว รุ่นวีช 3/4.8 ลิตร	14	2	-	17
K-6191X	สุขภัณฑ์สองชิ้น รุ่นวีช 3/4.8 ลิตร	13	1	-	17



ติดตั้งวาล์วน้ำเข้าแทนตำแหน่งเดิม



ข้อควรระวัง ความเสี่ยงที่อาจทำให้ทรัพย์สินหรือผลิตภัณฑ์เสียหาย

เปิดน้ำเพื่อทำความสะอาดและขจัดเศษต่างๆ ออกจากพ่อน้ำดี ก่อนประกอบเข้ากับวาล์วน้ำเข้า

- สวมแหวนยางเข้ากับก้านวาล์วน้ำเข้า หากแหวนยางยังไม่ได้สวมอยู่กับวาล์วน้ำเข้า
- ติดตั้งวาล์วน้ำเข้าตัวใหม่เข้ากับวาล์วน้ำเข้าของถังพักน้ำ
- สวม *ปลั๊กกริฟิล (ถ้ามี) เข้ากับสายกริฟิล จากนั้นกดและดันเข้าไปในรูกริฟิล
- สวมสายกริฟิลเข้ากับชุดวาล์วน้ำออก
- จัดตำแหน่งวาล์วน้ำเข้าจากด้านบน และขันนอตให้แน่น อย่าขันนอตแน่นเกินไป
- ติดตั้งสายน้ำดีเข้าตำแหน่งเดิม อย่าขันข้อต่อสายน้ำดีแน่นเกินไป
- เปิดวาล์วเปิด-ปิดน้ำ และตรวจสอบการรั่วซึม
- ค่อยๆ ปิดฝาลงพักน้ำ กดคลายลิ้นคที่ชุดควบคุมปั๊มกดพร้อมกันดันเข้ากับฝาลงพักน้ำ (เฉพาะรุ่นปั๊มกด)
- กดชักโครกหลายๆ ครั้ง เพื่อตรวจสอบการรั่วซึม ชันให้แน่นขึ้นหากจำเป็น ตรวจสอบการรั่วซึมอย่างสม่ำเสมอ

Call Center Tel. +(66) 2204 6222
E-mail: callcenterthailand@kohler.com