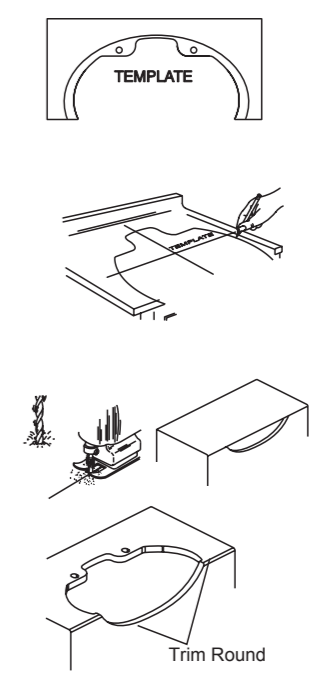


Installation

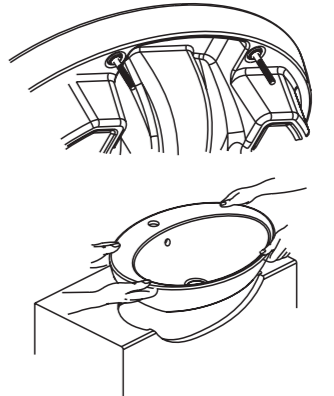
- Cut the template on the cut-out line.
- Fold template on dotted line and place on counter top.
- Position the template on the counter top to ensure clearance between the lavatory, faucet, and back splash. Verify cabinet clearance beneath the counter top.
- Trace the template on the counter top with a pencil.
- Check the clearance between the lavatory, faucet, backsplash, and cabinet. Re adjust the template.
- Drill a 1/2" (13mm) hole on the inside of the outline.
- Cut the opening in the counter top along the inside edge of the pencil line.
- For marble counter top, be sure to follow cutting instructions from manufacturer. (Extra care should be used not to go below front edge.)



วิธีการติดตั้ง

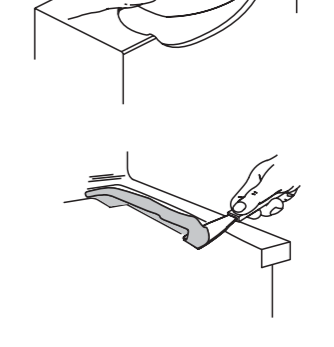
- ตัดกระดาษแม่แบบตามเส้นตัด
- พับตามเส้นประ วางบนเคาน์เตอร์
- จัดตำแหน่งแม่แบบบนเคาน์เตอร์ ให้แน่ใจว่าระยะห่างระหว่างอ่างล้างหน้า, ก๊อกน้ำ, และผนังกันกระเด็น ตรวจสอบดูที่ช่องว่างด้านล่างเคาน์เตอร์
- ใช้ดินสอวาดเส้นบนเคาน์เตอร์ตามแบบที่ตัดไว้
- ตรวจสอบระยะห่างระหว่างอ่างล้างหน้า, ก๊อกน้ำ, ผนังและตู้กับช่องว่างด้านล่าง
- เจาะรูขนาด 1/2" (13 มม.) ด้านในของแนวร่าง
- ตัดเคาน์เตอร์ตามขอบด้านในของเส้นดินสอ
- ด้านบนเคาน์เตอร์มีรอยอื่น ให้ตัดตามคำแนะนำของผู้ผลิต (ควรระมัดระวังเป็นพิเศษในการตัดเคาน์เตอร์ด้านหน้า)

- Temporarily position the lavatory in the opening, and adjust to fit.
- Trace a pencil line around the outside edge of the lavatory.
- Remove the lavatory.



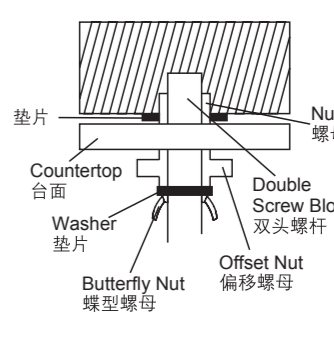
- ทดลองวางอ่างล้างหน้าบนรูเจาะ ปรับตำแหน่งให้เหมาะสม
- ใช้ดินสอเขียนเส้นรอบขอบด้านนอกของอ่าง
- ถอดอ่างล้างหน้าออก

If the faucet and drain are not installed, install them this time. Be sure to follow all instructions packed with the product.



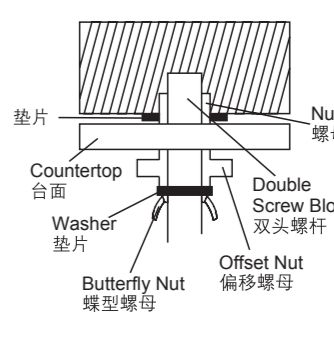
หากยังไม่ติดตั้งก๊อกน้ำและตะแกรง ให้ทำการติดตั้งก่อน ให้ทำตามคู่มือการติดตั้งของก๊อกน้ำและตะแกรง

- Apply sealant to the inside of the pencil line.
- Spread the sealant evenly with a putty knife.



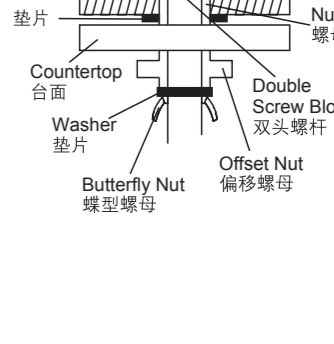
- ยาสีลีโคเนบิวโรนด้านในเส้นดินสอ
- ใช้มีดปาดผิวหน้าของซิลิโคนให้เรียบ

- Carefully position the lavatory in the cut-out, and press down firmly.



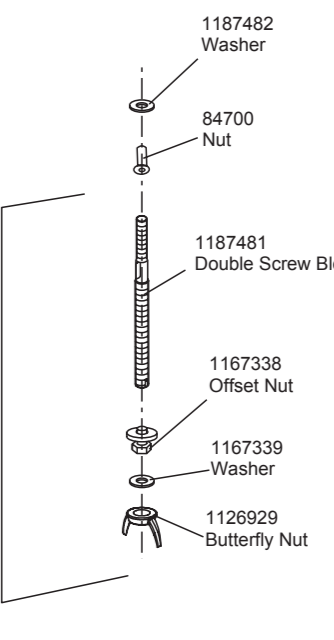
- ติดตั้งอ่างล้างหน้าอย่างระมัดระวัง กดให้แน่นกับเคาน์เตอร์

- Apply a bead of sealant around the counter top cut-out hole. Carefully position the lavatory in the counter top cut-out. Wipe away any excess sealant with a clean cloth. Allow the sealant to cure for at least 30 minutes before proceeding.



- ยาสีลีโคเนบิวโรนเคาน์เตอร์ วางอ่างล้างหน้าลงบนเคาน์เตอร์อย่างระมัดระวัง เช็ดซิลิโคนส่วนที่เกินออกด้วยผ้าสะอาด ปล่อยให้ซิลิโคนแห้ง 30 นาที ก่อนปฏิบัติข้อต่อไป

- Connect and tighten the trap to the drain, and complete the water supply connections to the faucet according to the instructions packed with the faucet.



- ติดตั้งท่อน้ำทิ้งและต่อท่อน้ำเข้ากับก๊อกน้ำ ตามคู่มือการติดตั้งของผู้ผลิต