

295mm

FINISH WALLBACK SPLASH
ผนังด้านหลัง

>50mm

65mm

95mm

CUT ALONG THIS LINE
ตัดตามเส้นนี้

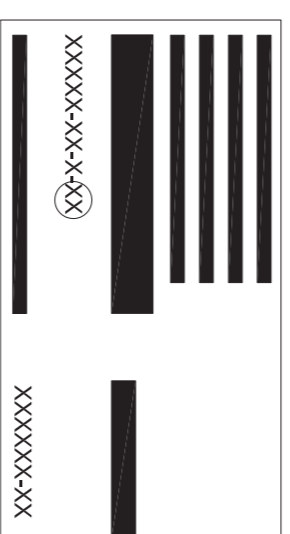
R20mm

KOHLER®

CUT-OUT TEMPLATE
ABOVE COUNTER LAVATORY
PARLIAMENT VESSELS

คู่มือตัดช่องอ่างล้างหน้า
สำหรับอ่างล้างหน้าแบบติดตั้งบนเคาน์เตอร์
K-14715-*** (AA)

PACKAGING/UPC LABEL ON BOX
ฉลาก UPC บนบรรจุภัณฑ์



The template and the label surfaces divided must match for proper cut-out.
ขนาดของเทมเพลตและฉลากต้องตรงกันเพื่อตัดอ่างล้างหน้าอย่างถูกต้อง

WHEN PLOTTING TEMPLATE FULL SIZE:

Make sure horizontal and vertical dimensions match the dimensions on the template
ให้แน่ใจว่าขนาดแนวนอนและแนวตั้งตรงกันกับขนาดของเทมเพลต

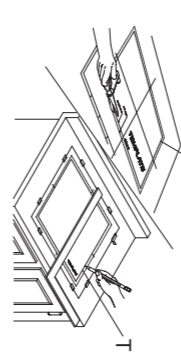
485mm

1104481-X7-B

©2011 KOHLER CO.

INSTALLATION การติดตั้ง

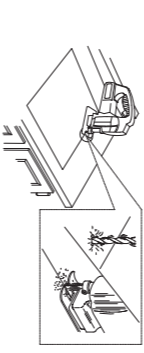
1. Cut along the inside line ตัดตามเส้นด้านใน



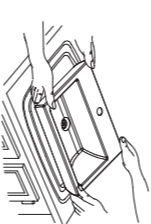
Trace the cut-out shape on the wall behind the lavatory.

Check for adequate clearance between the back splash, faucet spout, handle and lavatory.
ตรวจสอบระยะห่างระหว่างผนังด้านหลังอ่างล้างหน้าและอ่างล้างหน้าให้เพียงพอ

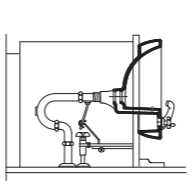
2. Drill pilot hole and the counter top opening
เจาะรูนำร่องบนเคาน์เตอร์



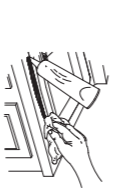
3. Temporary position the lavatory in the opening and adjust to fit.
จัดอ่างล้างหน้าชั่วคราวในช่องเปิดหรือรูเจาะรูเพื่อปรับให้พอดี



4. Install faucet and drain according to manufacturer's instruction.
ติดตั้งก๊อกน้ำตามคำแนะนำของผู้ผลิต



5. Apply a bead of sealant around the counter top cut-out hole. Carefully position the lavatory in the counter top cut-out. Wipe away any excess sealant with a clean cloth. Allow the sealant to cure for at least 30 minutes before proceeding. ยึดอ่างล้างหน้าบนเคาน์เตอร์ด้วยซิลิโคนที่ทนน้ำและทำความสะอาดให้สะอาด ใช้ผ้าสะอาดเช็ดอ่างล้างหน้าทิ้งไว้เป็นเวลาอย่างน้อย 30 นาทีก่อนเริ่มติดตั้งอ่างล้างหน้า



6. Connect and tighten the trap to the drain, and complete the water supply connections to the faucet according to the instructions packed with the faucet. ตรวจสอบการเชื่อมต่อท่อระบายน้ำกับท่อระบายน้ำ และขันให้แน่น จากนั้นเชื่อมต่อสายน้ำดื่มที่ด้านหลังของอ่างล้างหน้า
7. Run water into lavatory and check for leak เปิดก๊อกน้ำอ่างล้างหน้า และตรวจสอบการรั่วซึม

IMPORTANT CONSUMER INFORMATION (CARE AND CLEANING)

หลีกเลี่ยงการใช้น้ำยาล้างจาน (การดูแลรักษาและทำความสะอาด)

To keep your lavatory looking new, make sure you rinse it out thoroughly after each use. เมื่อใช้เสร็จล้างอ่างล้างหน้าให้สะอาดและใช้น้ำยาล้างจานที่อ่อนโยนทุกครั้งหลังจากใช้เสร็จ

DO NOT USE ABRASIVES on this product, as they will scratch and ruin the surface. Subboom stains, paint, or tar can be removed with turpentine or paint thinner. ห้ามใช้วัสดุขัดถูบนอ่างล้างหน้า เพราะจะทำให้อ่างล้างหน้าเป็นรอยและเสียหายได้ สามารถลบรอยหมาก สี หรือสารปนเปื้อนอื่น ๆ ได้ด้วยทินเนอร์

หรือทินเนอร์ที่เข้ากันได้กับผลิตภัณฑ์

RIM OF LAVATORY
แนวระนาบอ่าง

285mm